

用心、专注做好每一台精密级齿轮泵

Attentively focus on each precision gear pump

■ 上海琼森流体设备有限公司 (国内销售)
SHANGHAI JONSN FLUID EQUIPMENT CO.,LTD

地址：上海市松江区久富经济开发区金马路59号3幢403
电话：021-34720020 传真：021-67689517
网址：www.jonsn.cn 邮箱：lijun@jonsn.cn

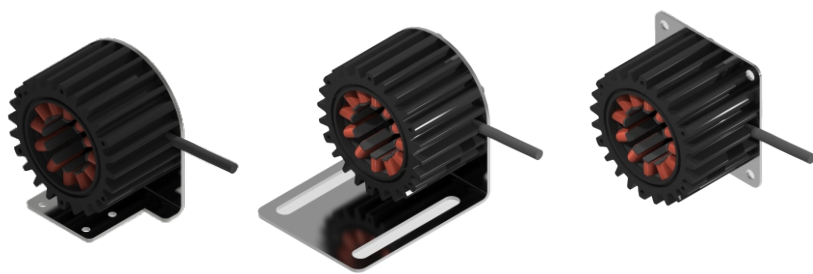
■ 琼森（赣州）流体科技有限公司（赣州工厂）
JONSN (GANZHOU) FLUID TECHNOLOGY CO., LTD

网址：www.jonsn.com
国际贸易：sales@jonsn.com
地址：江西省赣州市经济技术开发区经三路6号厂房2

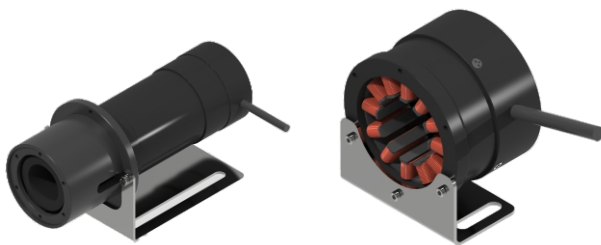
无刷电机

Brushless DC motor

操作手册



40-70W



100-120W-150W



200-300-400W



600W-1000-1500-2000W

基本参数

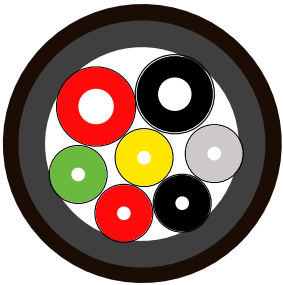
电压	DC24V	DC24V	DC24V	DC24V	DC24V	DC24V	DC24V	DC24V	DC48V	DC48V	DC48V
功率	40W	70W	100W	150W	300W	400W	600W	1000W	1000W	1500W	2000W
调速方式	模拟量 0-5V/PWM										
转速调节范围	500~4000rpm 其他转速可定制										
启动电压	0.5V										
绝缘等级	F级										
环境温度	-40~60℃										
堵转保护	堵转电流 3A	堵转电流 3A	堵转电流 4A	堵转电流 5.5A	堵转电流 12A	堵转电流 16A	堵转电流 25A	堵转电流 41A	堵转电流 20A	堵转电流 31A	堵转电流 41A
超温保护	√	√	√	√	√	√	√	√	√	√	√

保护功能

堵转保护	电机启动时，如遇到泵超压、卡死等故障时，电机应立即停机，需排除故障后，重启供电电源解除保护。
超温保护	电机驱动器温度超过 130℃停机保护，待驱动器散热后解除保护，重新开机启动。

注意

- 1.绿线为转速调节信号输入，输入电压不得高于 5V（或 PWM占空比的等效电压），否则会导致驱动器故障；
- 2.黄线为转速脉冲信号的输出线，不可输入任何带电信号，否则会导致转速反馈功能故障。



电源线定义

● 红线 Vcc+	电源 24V+ 输入
● 黑线 GND V-	GND公共端，24V-，调速电压 V-，速度反馈仪表 V-
● 绿线	0-5V + 或 PWM转速调节信号输入
● 黄线	转速脉冲信号输出（电机每转输出 2 个脉冲）
● 白线	正反转控制线，默认，断开正转，接通 GND 电线接地端线/反转
● 红色细线	5V 输出（用于电位器旋钮调速方式预留，当不使用电位器时做好绝缘隔离，避免碰到其它线路，导致故障）
● 黑色细线	GND 公共端（用于电位器旋钮调速方式预留，当不使用电位器时做好绝缘隔离，避免碰到其它线路，导致故障）

无刷电机 接线方式

